

20^e
CONGRÈS
NATIONAL

CNCGE COLLÈGE ACADÉMIQUE

Exercer et enseigner la médecine générale



16 - 18 JUIN Bordeaux
2021 PARC
DES EXPOSITIONS

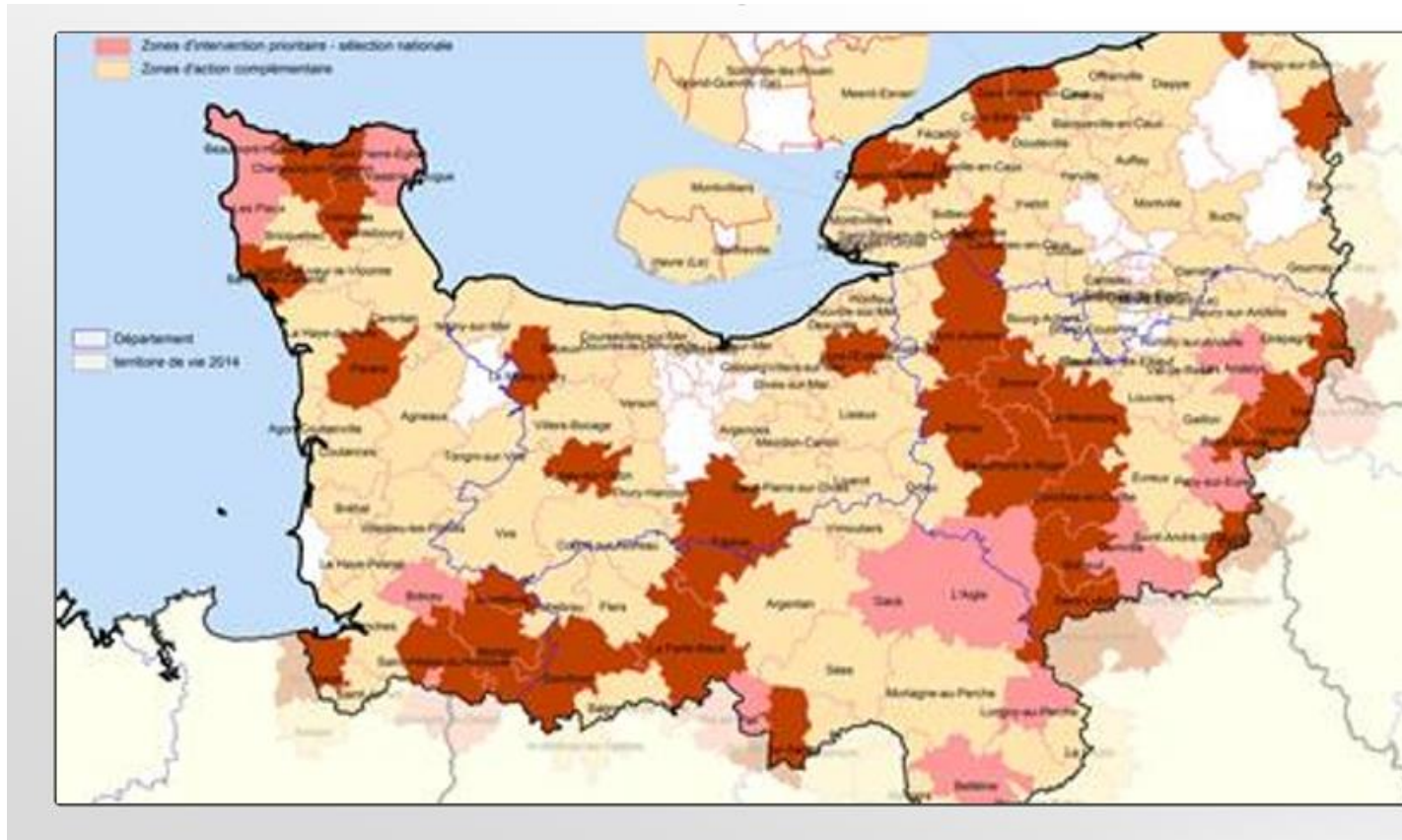


Perception des médecins généralistes quant à leur pratique de la téléconsultation en zone déficitaire

R-D NSOM, H LAMY, A HOFFERER

DUMG Caen

Zones sous-denses ou « déserts médicaux »



*Renforcer la
prévention*

*Irriguer les
zones sous-
denses*

*Action à
l'hôpital*

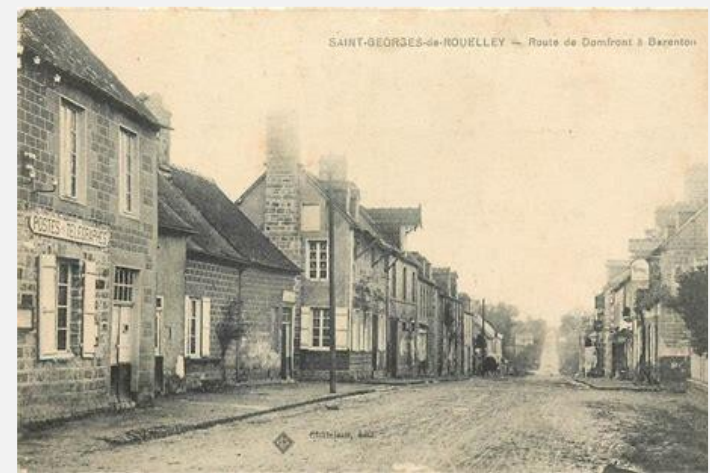
*Innover :
médecine
numérique et
le « virage
ambulatoire »*

- Stratégie Nationale de Santé » - 29 décembre 2017



Saint-Georges-de-Rouelley (50270)

- 2052 ha
- 557 habitants



Vous avez besoin de consulter
un médecin généraliste ?

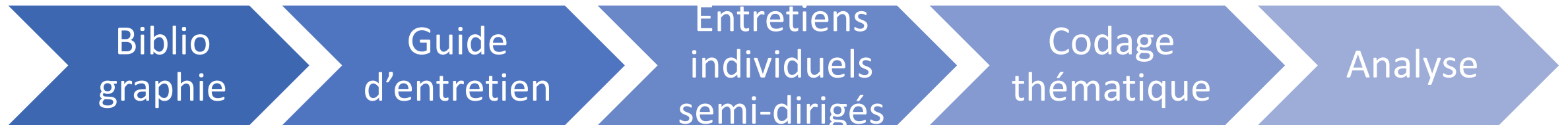
Vous avez la possibilité d'avoir une téléconsultation à
l'aide d'une infirmière
du lundi au vendredi dans les locaux
de la maison médicale à St Georges de Rouelley.

Tel : 02 31 99 19 79
pour avoir un rendez-vous



Matériel et méthode

Etude qualitative



Résultats

Informateur	E1	E2	E3	E4	E5	E6	E7
Age	34	40	30	46	52	45	56
Sexe	F	M	F	M	M	M	M
Type de cabinet	Groupe	Groupe	Groupe	Maison de santé	Pôle de santé universitaire	Groupe	Maison de santé
Zone d'exercice	Rurale	Semi-rurale	Rurale	Semi-rurale	Urbaine	Urbaine, semi-rurale et rurale	Rurale
Mode(s) d'exercice	Libéral	Libéral + salariat	Libéral + salariat	Libéral	Libéral	Libéral	Libéral + salariat
Date de début des TC	2018	2018	2019	2018	2018	2018	2018
Nb de TC hebdomadaire	Moins de 5	Moins de 5	Moins de 5	Moins de 5	Moins de 5	5 à 30	Moins de 5

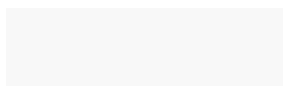
Résultats

Dispositif

Prise en
charge
thérapeutique

Relation
médecin-
malade

Perspectives



Résultats

FORCES



- Méthode qualitative
- Population
- Les entretiens
- Analyse par triangulation des données

FAIBLESSES



- Population
- Visio-conférence
- L'expérience de novice de l'enquêteur

Dispositif

Intérêt

Organisation matérielle

Cellule de coordination

Coordination avec l'infirmière

Comparaison avec la téléconsultation visio

Prise en charge thérapeutique

Patients, motifs de consultation

Aisance du médecin

L'examen clinique à distance

Place de l'infirmière

Influence sur la prise en charge

Suivi des patients

Randhawa RS, Chandan JS, Thomas T, Singh S. An exploration of the attitudes and views of general practitioners on the use of video consultations in a primary healthcare setting: a qualitative pilot study. Prim Health Care Res Dev [Internet]. 18 juin 2018 [cité 3 déc 2019];20. Disponible sur:

<https://www.ncbi.nlm.nih.gov/pmc/articles/PMC6476389/>

Qualité et sécurité des actes de téléconsultation et de téléexpertise https://www.has-sante.fr/upload/docs/application/pdf/2018-04/fiche_memo_qualite_et_securite_des_actes_de_teleconsultation_et_de_teleexpertise_avril_2018_2018-04-20_11-05-33_441.pdf

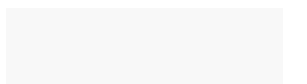
Relation médecin-patient

Vs consultation présentielle ?

Communication

Place de l'infirmière

Adhésion du patient au projet thérapeutique



Perspectives

Formation des infirmières

Les outils connectés

Formation des étudiants

Poursuite de la téléconsultation à St-Georges

Freins au déploiement

Didier M. Téléconsultation: l'opinion des médecins généralistes d'un territoire lorrain Etude quantitative réalisée auprès des médecins généralistes de Meuse et de la région de Toul. :156. 23. Carré E. Télémédecine: représentations et expériences des médecins généralistes: Étude qualitative menée auprès de médecins généralistes du Languedoc-Roussillon [Thèse d'exercice]. [France]: Université de Montpellier I. Faculté de médecine; 2013.

Nadolny J, Rahuel C. La télémédecine : approches et propositions des médecins généralistes libéraux français. Etude qualitative menée auprès de médecins généralistes libéraux de l'ancienne région Midi-Pyrénées du mois de mai au mois d'août 2018

Conclusion

- Première étude de ce type de dispositif
- Nécessité de recommandations dans certains domaines
- Une alternative au présentiel
- Patient? IDE?

